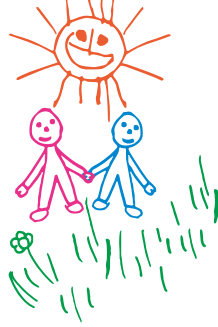


Die Wiesli-Initiative betrifft uns alle:



MENSCHEN

Für starke, familienfreundliche Quartiere. Naturnahe Freiräume, die gemeinsam in Eigenverantwortung von Nachbarn, Familien und allen Bevölkerungsgruppen geteilt werden, schaffen die Basis für ein tolerantes, lebendiges Miteinander. Sie müssen gefördert werden.

NATUR

Für den Erhalt von Grünraum. Bäume und Grünflächen leisten für das Stadtklima einen wertvollen Beitrag (Beschattung, mikroklimatische Verbesserung, Biodiversität). Sie müssen geschützt werden.

STADTRAUM

Für Verdichtung am richtigen Ort. Es darf nicht sein, dass die Innenentwicklung fortlaufend auf Kosten der naturnahen Begegnungsorte geht. Es ist höchste Zeit, dass die Politik aktiv ihre Verantwortung gegenüber den Bürgern und der Natur wahrnimmt.

ZUKUNFT

Für alle lebendigen Quartiere. Ein Ja zur Wiesli-Initiative setzt ein Zeichen für einen sensiblen Umgang mit den grünen Begegnungsorten und ist ein Gewinn für alle lebendigen Quartiere der Stadt.

We are social.
Unterstütze uns auf:



Initiativkomitee «Rettet das Wiesli», Ekkehardstrasse 2, CH-9000 St.Gallen



rettet-das-wiesli.ch

